



Ministerio Coordinador  
de **Conocimiento y**  
**Talento Humano**

# CADENAS DE VALOR IMPULSADORAS DE LA INTEGRACIÓN REGIONAL

## **UNASUR**

# ANTECEDENTES

- UNASUR tiene como objetivo construir un espacio de integración en lo cultural, económico, social y político, respetando la realidad de cada nación.
- Esto implica un gran desafío que es eliminar la desigualdad socio económica, alcanzar la inclusión social, aumentar la participación ciudadana, fortalecer la democracia y reducir las asimetrías existentes, considerando la soberanía e independencia de los Estados.

Impulsar un proceso concreto de integración productiva, mediante una estrategia de cadenas de valor, con una política adecuada a la realidad de la Región, es seguramente una herramienta clave para lograrlo.



# ANTECEDENTES

## Cadena de Valor

La cadena de valor se define como una red estratégica de actores independientes que actúan dentro de la misma cadena productiva.



La red estratégica implica que estos actores estén dispuestos a colaborar para identificar objetivos, metas y estrategias comunes, compartir riesgos y beneficios, e invertir tiempo, energía y recursos en mantener estrechas relaciones comerciales.

# EJEMPLO

## Cadena de Valor global



1 Kg = US\$ 2,7



LOGÍSTICA  
LOCAL - INTERNACIONAL



FABRICACIÓN

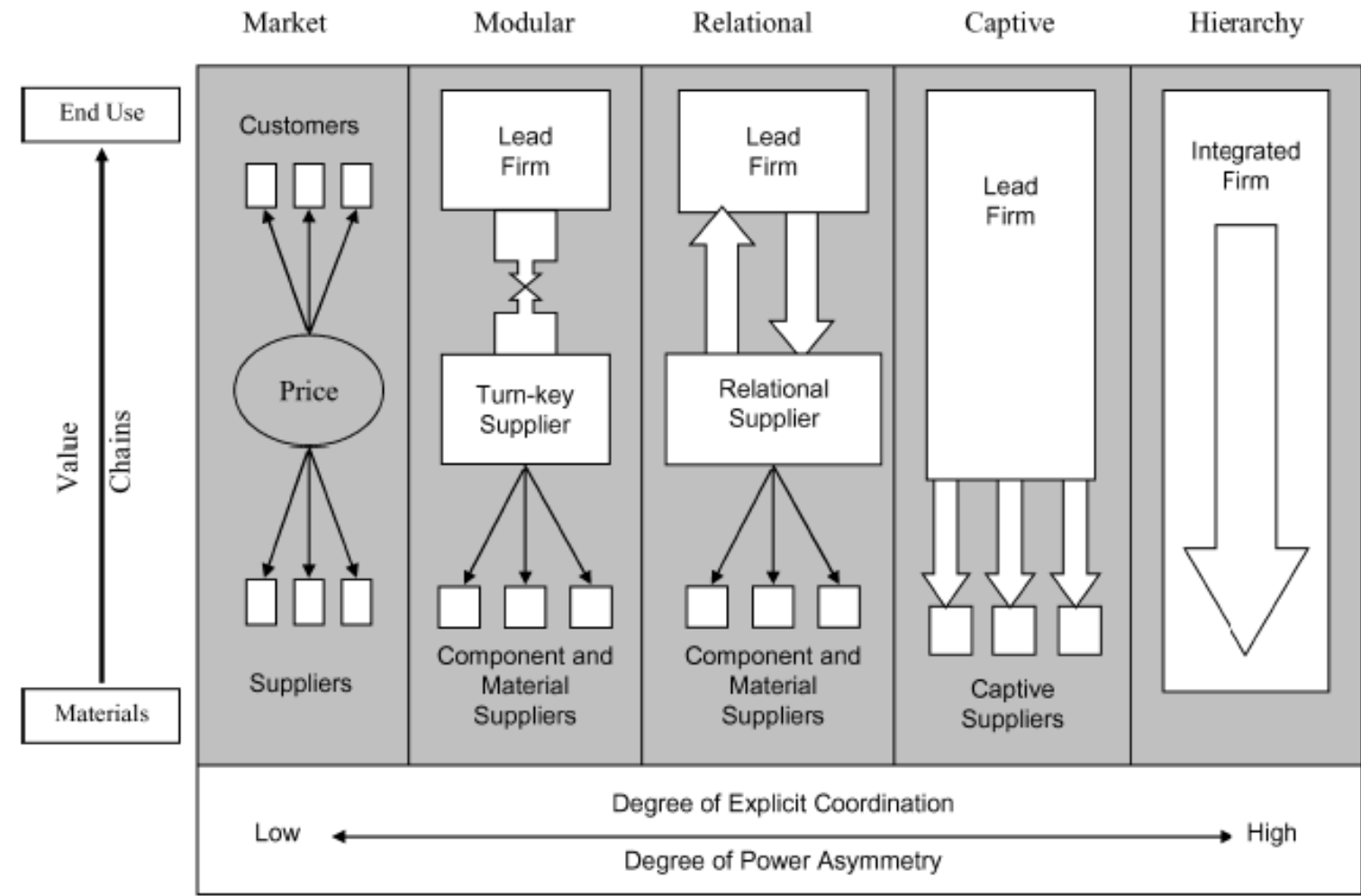


30 gr = US\$ 5,25



# Cadena de Valor global

## ¿Qué esquema describe mejor la realidad?



**Fuente:** Gereffi, G., J. Humphrey, et al. (2003). The Governance of Global Value Chains: An Analytical Framework.

# Cadenas de valor global

- Determinantes críticos: poder de mercado



## Participación en el mercado

- Ya sea por ventas o por ingresos
- Ya sea por esquemas de distribución



## Definiciones tecnológicas

- Uso de patentes
- Políticas internas de calidad
  - Funcionalidad del producto
  - Características de producto
  - Procesos de producción



## Efecto marca

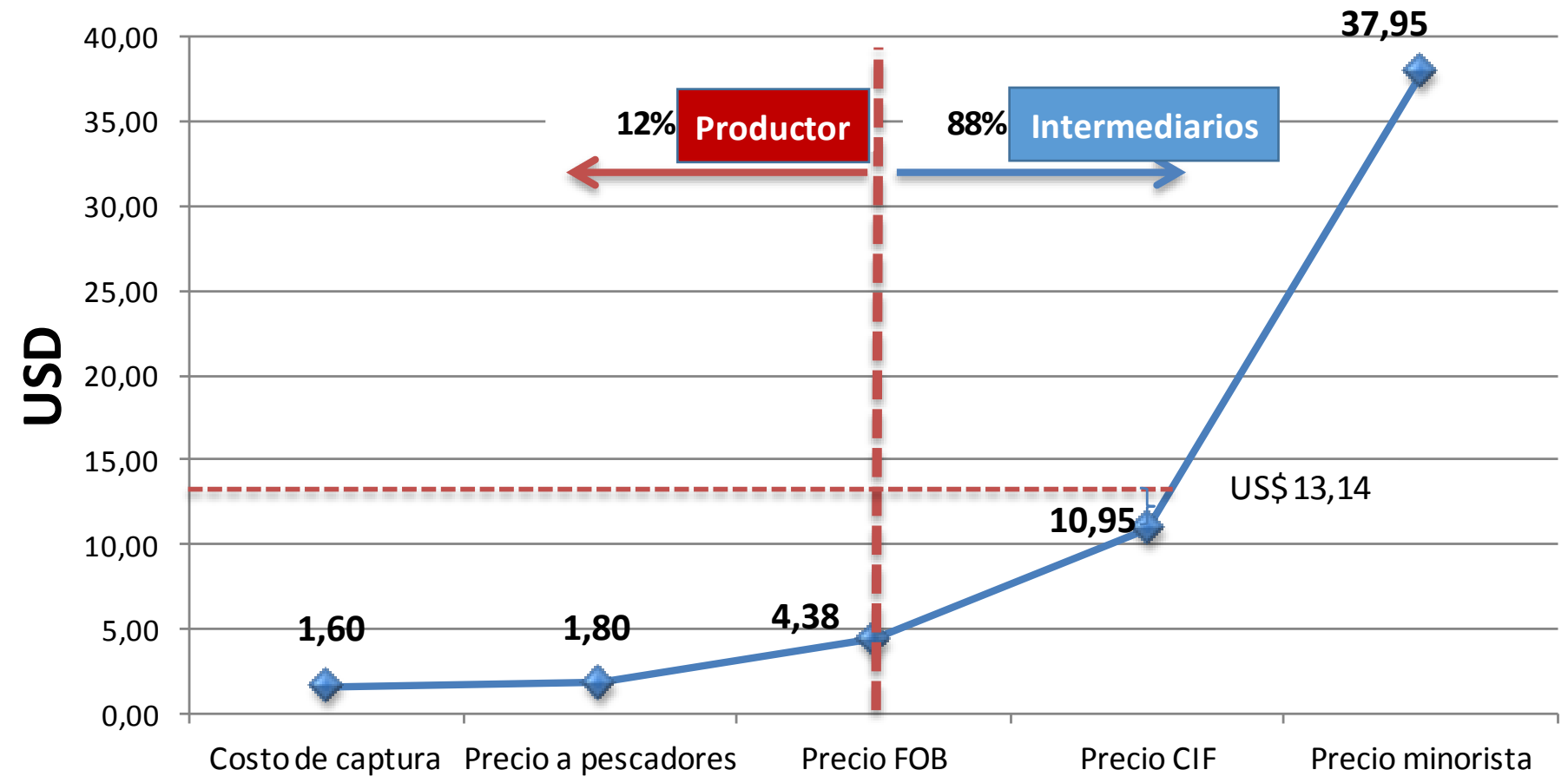
- Reconocimiento generalizado de una marca o producto determinado
  - Franquicias y sucursales

La dinámica es de concentración: control sin propiedad directa

# Cadena de Valor global

## ¿Qué esquema describe mejor la realidad?

**Progresión ascendente de los costos asociados de la cadena de valor de un kilogramo de atún ecuatoriano (USD\$)**

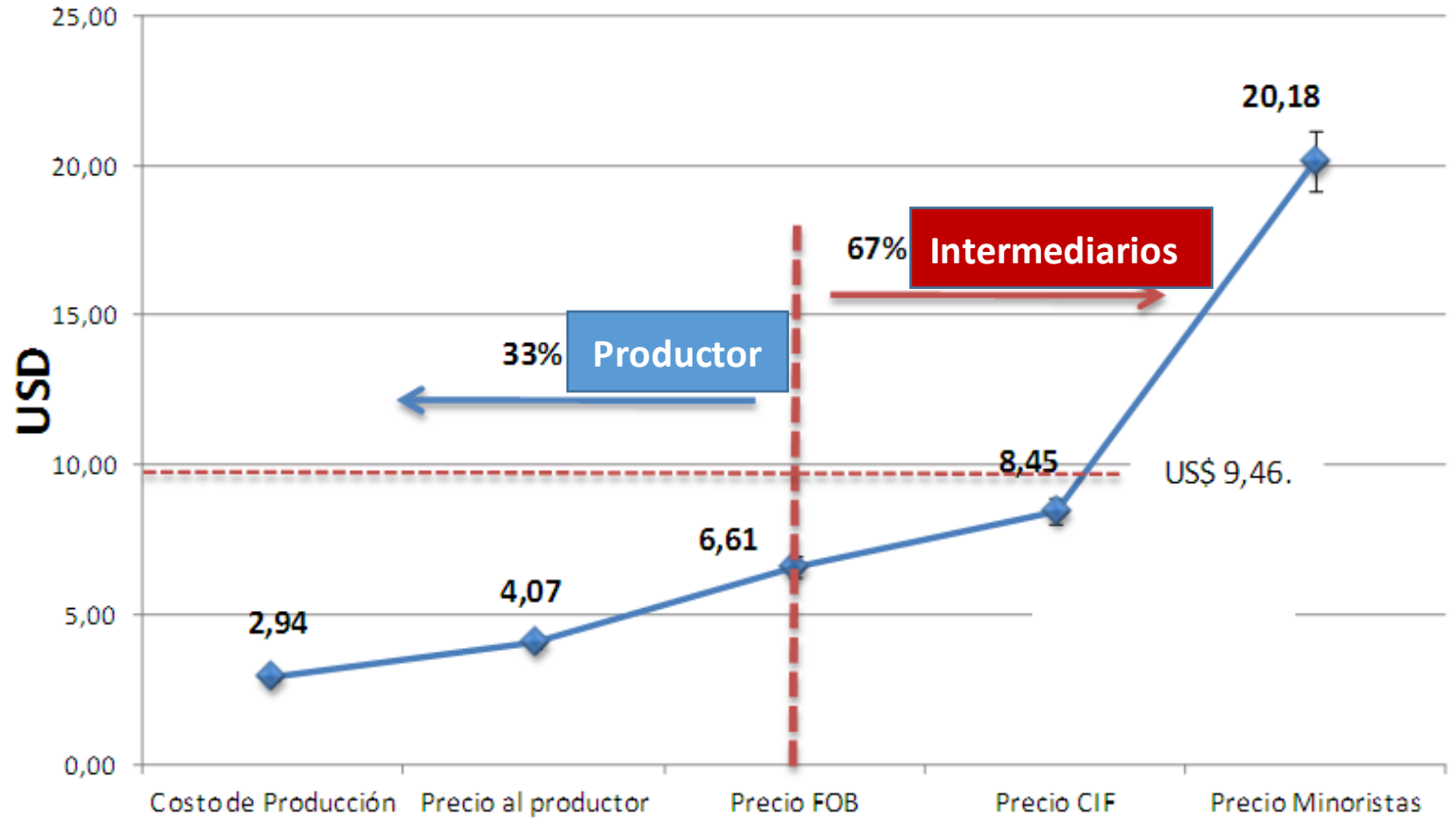


**Fuente:** Asociación de Armadores Pesqueros artesanales de Manta, 2014. INE - España, 2014. INSEE - Francia, 2014. BCE, 2013; Trademap, 2014.

**Elaborado:** SENPLADES.(2014)

# Cadena de Valor global ¿Qué esquema describe mejor la realidad?

Progresión ascendente de los costos asociados de la cadena de valor de un kilogramo de camarón ecuatoriano (USD)



Fuente: El sector camaronero, 2014 – BCE, 2014 – PROECUADOR, 2013 – Trademap, 2014 – Mapoissonniere, 2014.

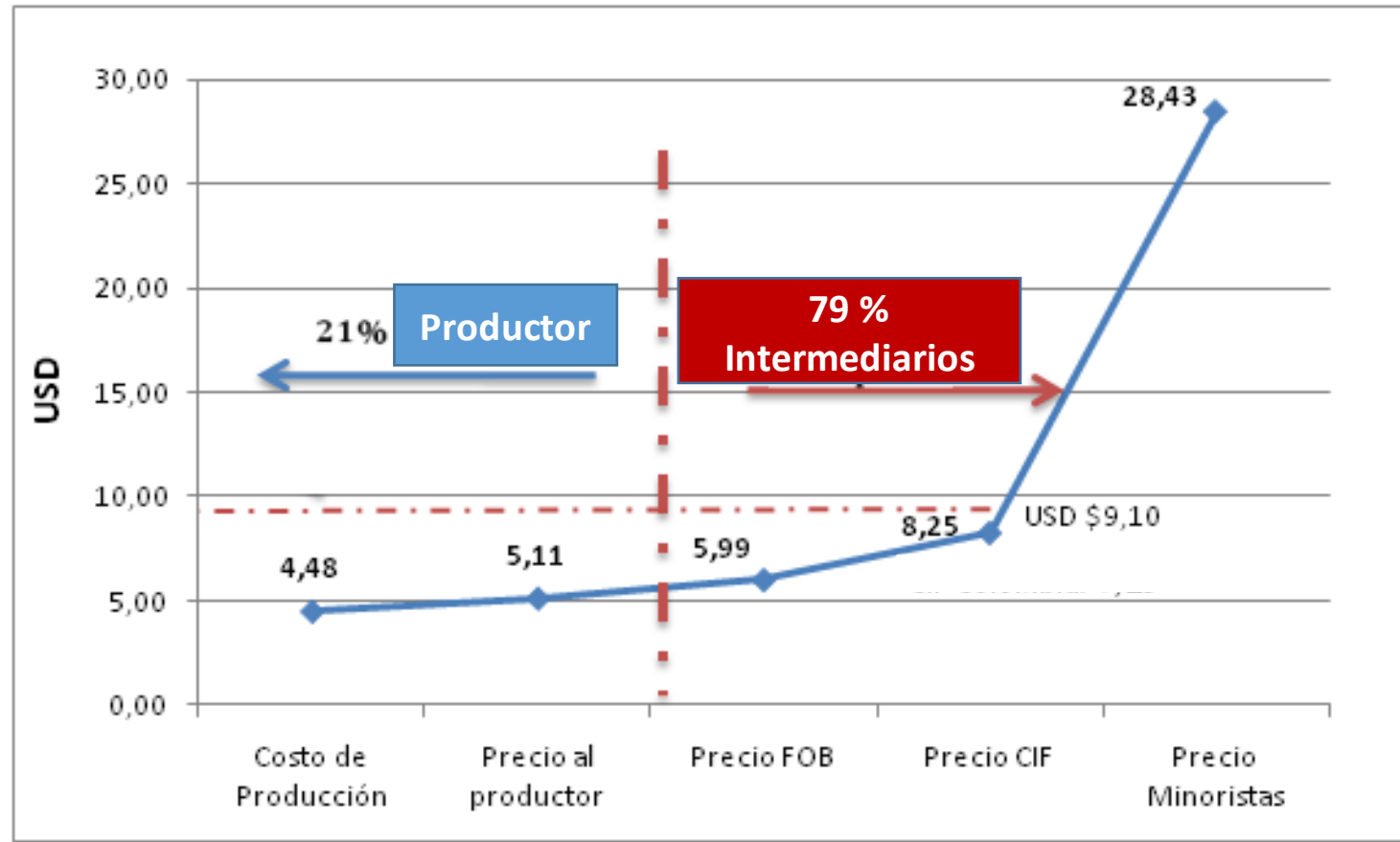
Elaboración: SENPLADES.(2014)



# Cadena de Valor global

## ¿Qué esquema describe mejor la realidad?

**Progresión ascendente de los costos asociados de la cadena de valor de un kilogramo de rosas ecuatorianas (USD)**



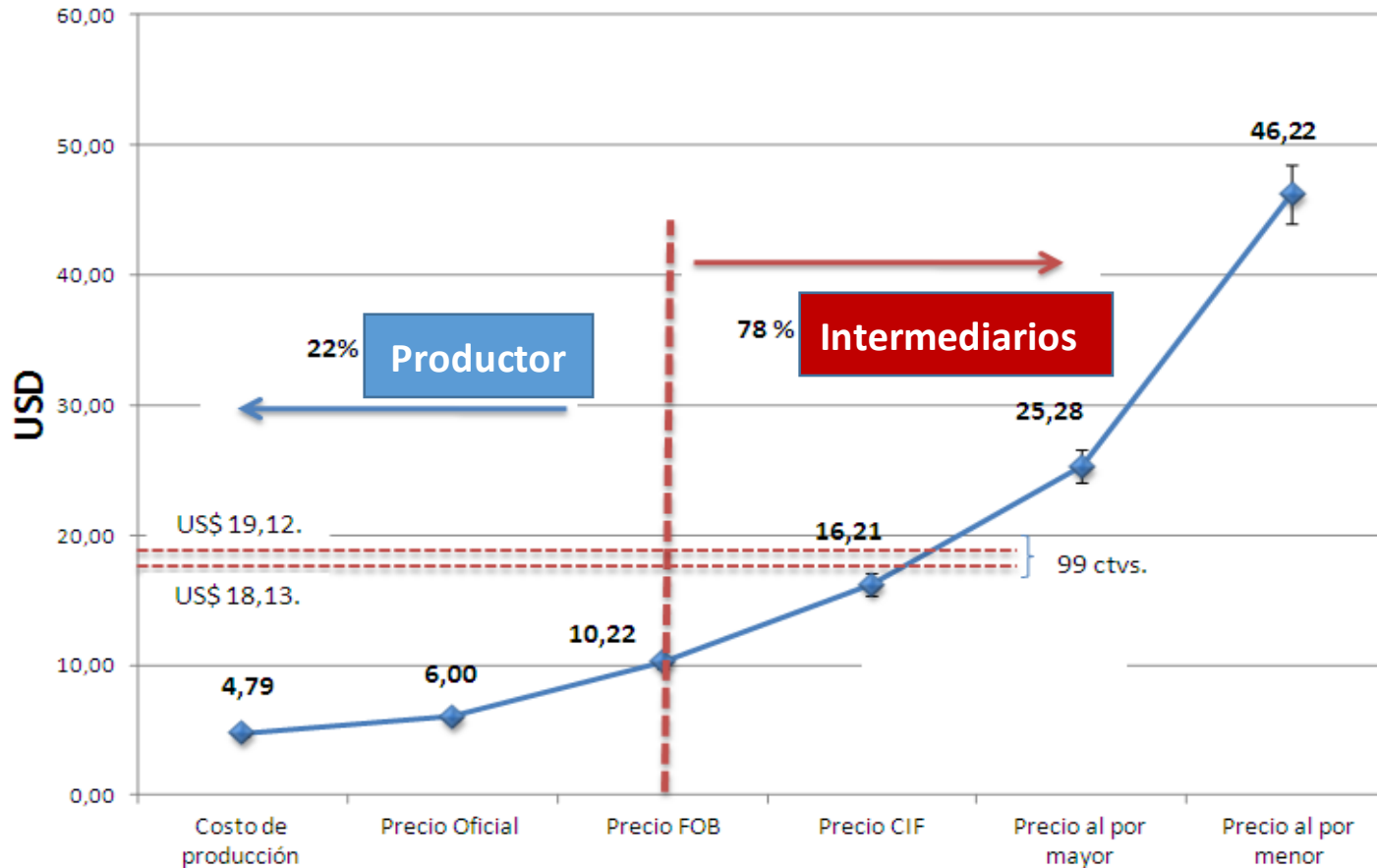
**Fuente:** El sector, 2013 – Exporflores, 2013 – PROECUADOR, 2013 – Trademap, 2014 – Información del Mercado Internacional 2014.

**Elaboración:** SENPLADES. (2014)

# Cadena de Valor global

## ¿Qué esquema describe mejor la realidad?

**Costos por etapa en la cadena de valor del banano**



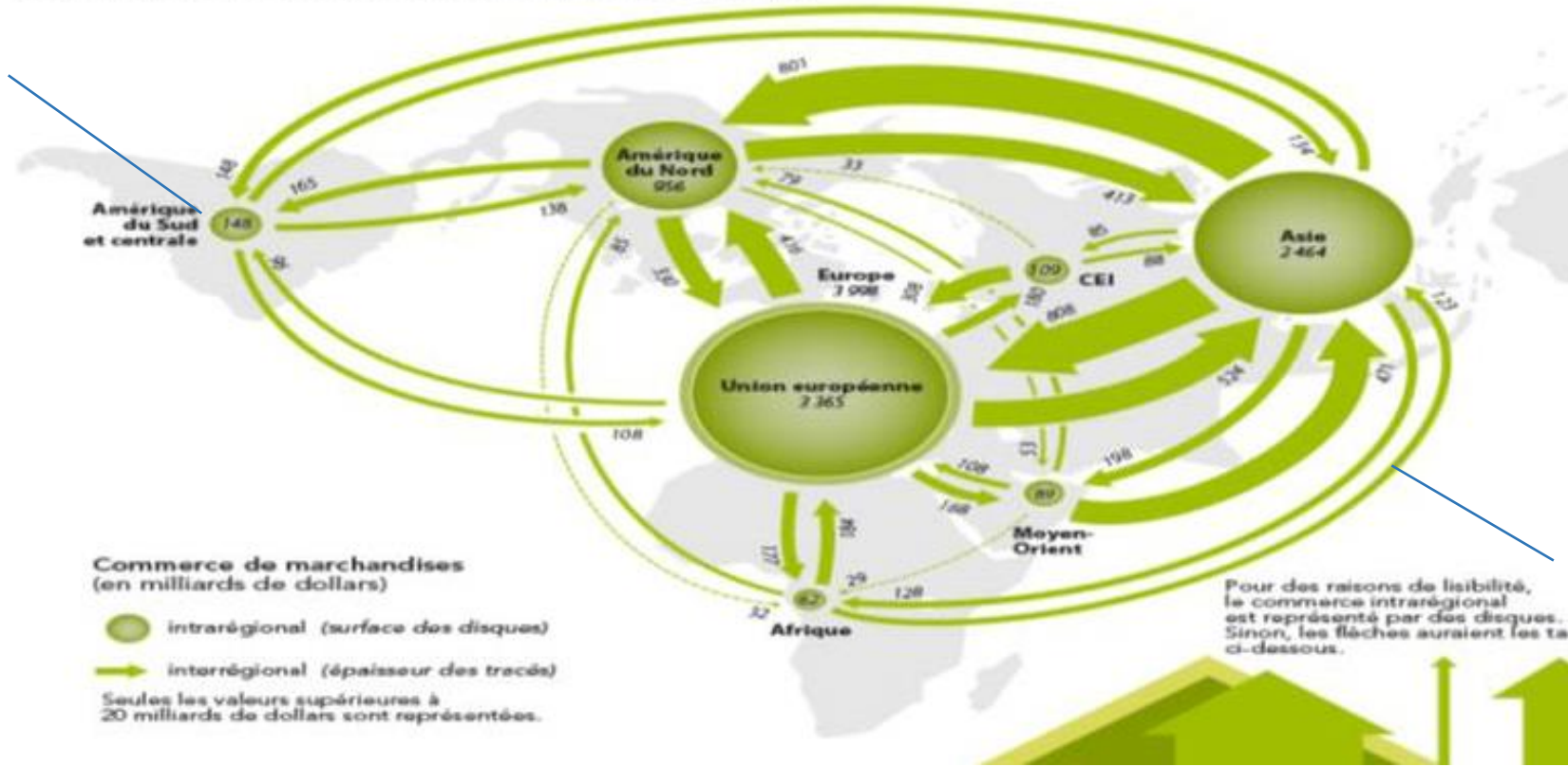
**Fuente:** Urocal, 2013; MAGAP, 2013; UNA, 2014; FAO, 2013; PROECUADOR, 2014; Trademap, 2014.

**Elaboración:** SENPLADES. (2014)

# Cadenas de valor global

- Efectos de la dinámica actual:
  1. Predestinación económica (mito de las “ventajas comparativas”). Profundización de la desintegración regional

Commerce mondial de marchandises, 2010



En Sudamérica y África el comercio intrarregional es particularmente bajo [ausencia de integración productiva regional]

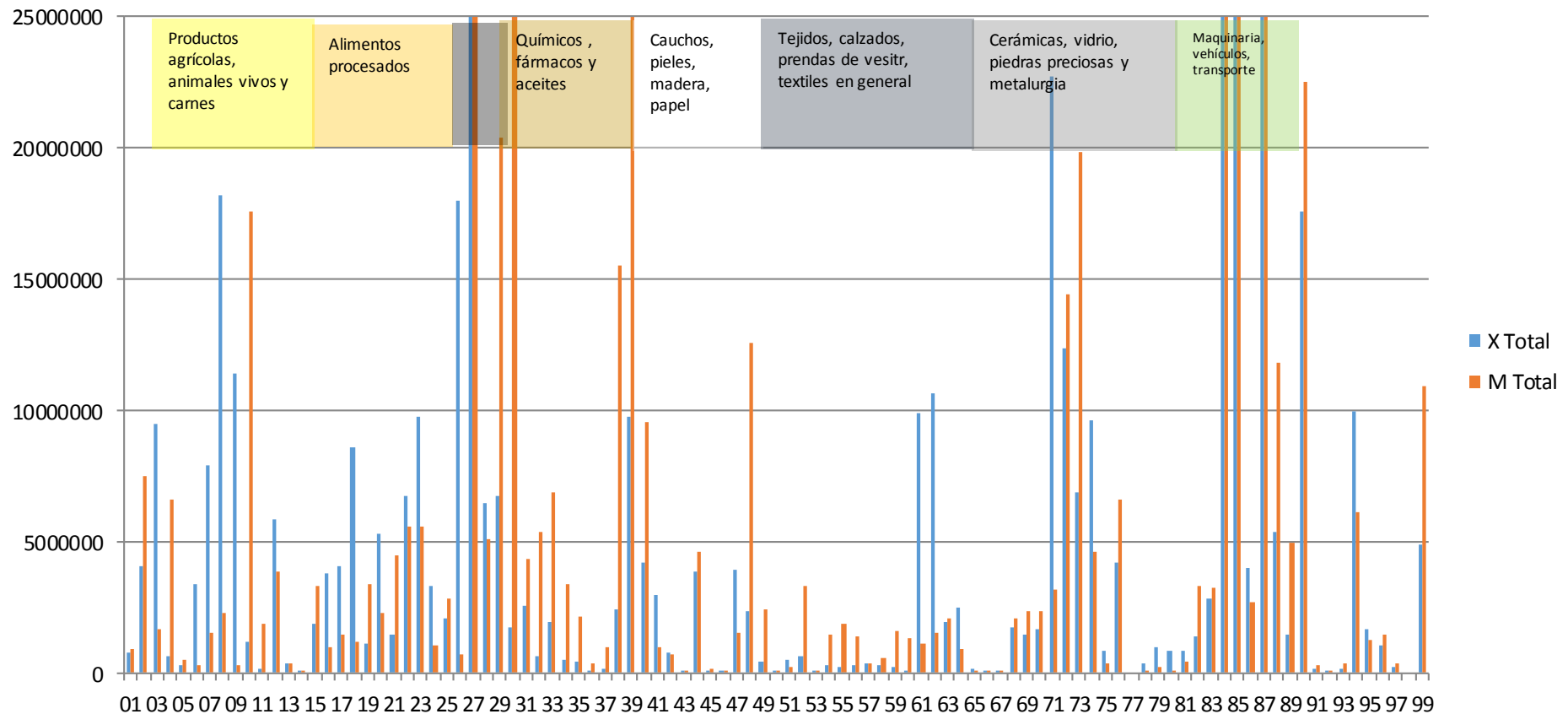
Y el comercio extrarregional es crónicamente deficitario [genera necesidad de inserción en cadenas globales para “vender más” y compensar déficit]

# Cadenas de valor global

- Efectos de la dinámica actual:

1. Predestinación económica (mito de las “ventajas comparativas”). Profundización de la desintegración regional

**Comercio de América Latina y el Caribe y África, con Estados Unidos y la Unión Europea**  
2014  
En miles US\$  
Por capítulo arancelario



# Cadenas de valor global

- Efectos de la dinámica actual:
  2. Incluso en procesos de cierta relocalización de procesos industriales, los efectos sociales son decepcionantes
    - Carrera hacia el abismo
      - Un verdadero chantaje a los países para “atraer inversión”
    - Sweat-shops
      - Precarización laboral para “adquirir competitividad”

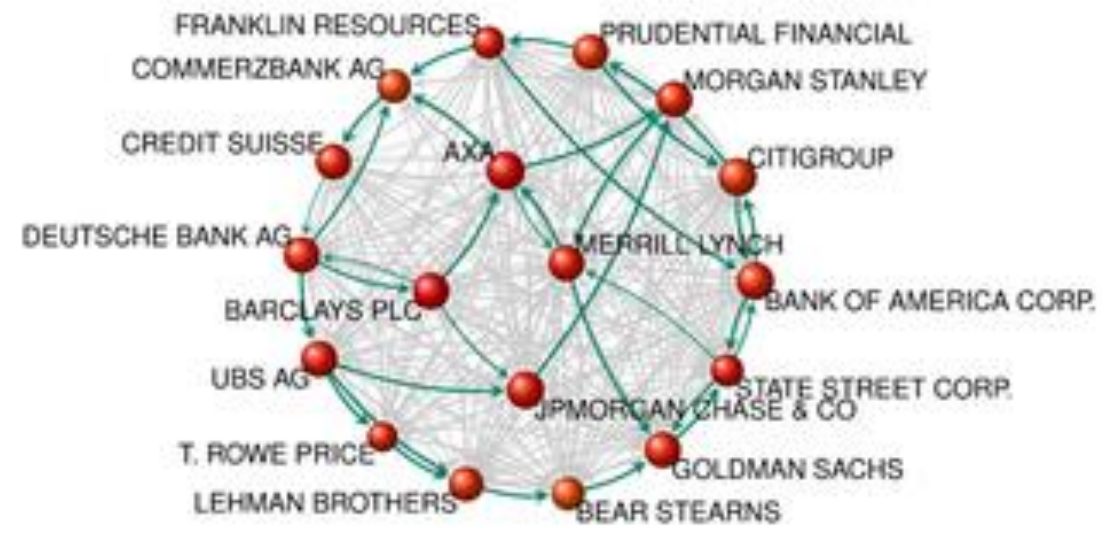
# Cadenas de valor global

- Efectos de la dinámica actual:

3. La concentración no es evidente, pocos dueños en varias marcas o pocos dueños de varias industrias



Empresas que concentran el mayor control de la red de transnacionales



Fuente: Vitali et al, [The Network of Global Corporate Control](#), 2011



# Hacia cadenas de valor regionales

- Única forma de romper la dinámica: apropiarse de la cadena
  1. Identificar los puntos de la cadena
    - En esto nos falta mucho trabajo, pero el esfuerzo de las matrices simétricas ayuda
    - Consideración acerca del verdadero control de la cadena: el flujo de transacciones monetarias vs. flujo de bienes y servicios
  2. Caracterizar los puntos
    - Algún avance con la propuesta del Servicio Geológico Suramericano, se refiere a un solo punto de la cadena, pero es un punto estratégico

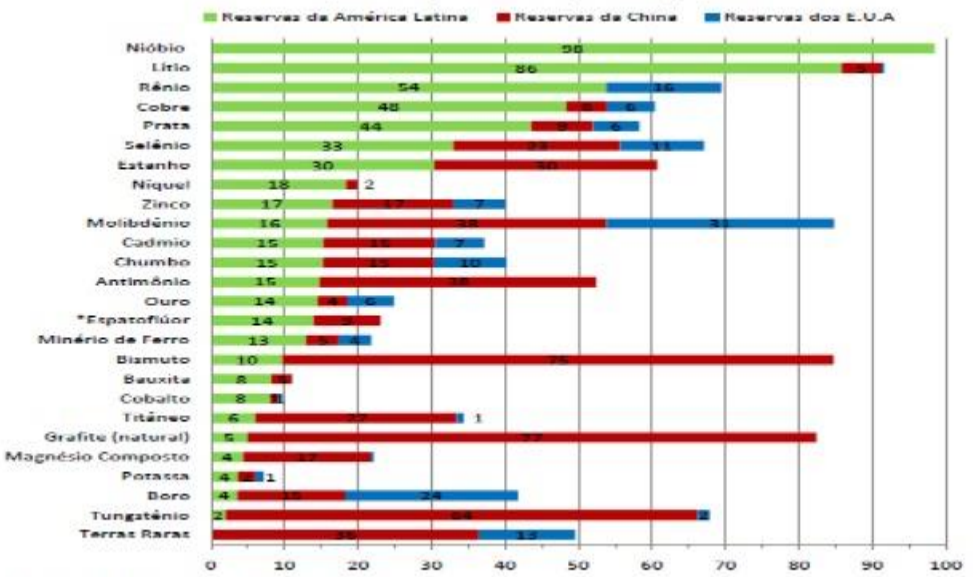
# Hacia cadenas de valor regionales

- Única forma de romper la dinámica: apropiarse de la cadena

## 3. Asociarse

- Disminuir asimetrías – si no es negociación entre pares, no es negociación

Reservas de Minerales Estratégicos de América Latina, China y E.U.A en relación a las Reservas Mundiales - 2009 (Datos expresados en porcentajes)



\*Reserva de E.U.A se encuentra indisponible  
Fuente: Elaboración propia a partir de los datos del U.S Geological Survey, 2010, Mineral Commodity Summaries 2010.  
Tomado de [Bruckman, Morica; 2013]





# Hacia cadenas de valor regionales

- Única forma de romper la dinámica: apropiarse de la cadena

## 3. Asociarse

- Asociaciones de usuarios y consumidores
  - Exigir no sólo características de producto, sino **características del proceso de producción** (Certificaciones “Fair Trade”)
  - Verdadero acercamiento entre consumidores y productores, más allá del precio
- Asociaciones de productores
  - Buenas prácticas y acreditaciones
- Regulaciones de calidad comunes entre países
  - Compras públicas conjuntas
  - Coordinación para evitar “carrera al abismo”

# Aumentar el poder de negociación con objetivos comunes

- Soberanía en bienes y servicios estratégicos (¿energía?, ¿transporte?, salud, vivienda, educación) [largo plazo]
- Transferencia tecnológica [mediano plazo]
- Mejorar precios [inmediato]



# Gracias

